

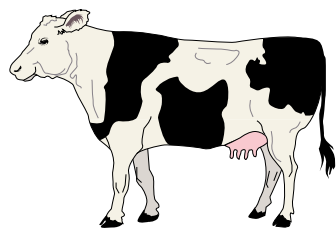


2025 год

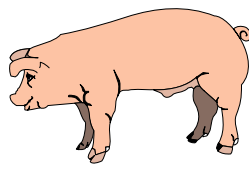
## АСНОЎНЫЯ ПАКАЗЧЫКІ ВЫТВОРЧАСЦІ АСОБНЫХ ВІДАЎ ПРАДУКЦЫІ ЖЫВЁЛАГАДОЎЛІ Ў МАГІЛЁўСКАЙ ВОБЛАСЦІ

ПАГАЛОЎЕ ЖЫВЁЛЫ І ПТУШКІ НА 1 СТУДЗЕНЯ 2026 Г.

(у гаспадарках усіх катэгорый)



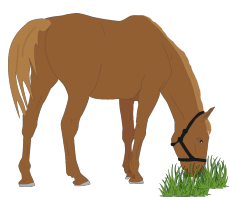
Буйная рагатая жывёла  
**469,9**  
ТЫС. ГАЛОЎ



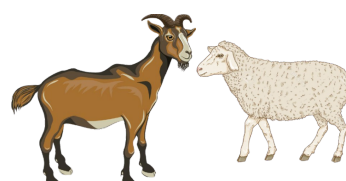
Свінні  
**220,4**  
ТЫС. ГАЛОЎ



Птушка  
**8 398,1**  
ТЫС. ГАЛОЎ



Коні  
**2,8**  
ТЫС. ГАЛОЎ



Авечкі і козы  
**12,4**  
ТЫС. ГАЛОЎ

### ВЫТВОРЧАСЦЬ АСНОЎНЫХ ВІДАЎ ПРАДУКЦЫІ ЖЫВЁЛАГАДОЎЛІ

Рэалізацыя жывёлы і птушкі на забой  
(у жывой вазе)

**219,8**  
ТЫС. ТОН

Доля сельскагаспадарчых арганізацый - **98,3%**

**14,5%**

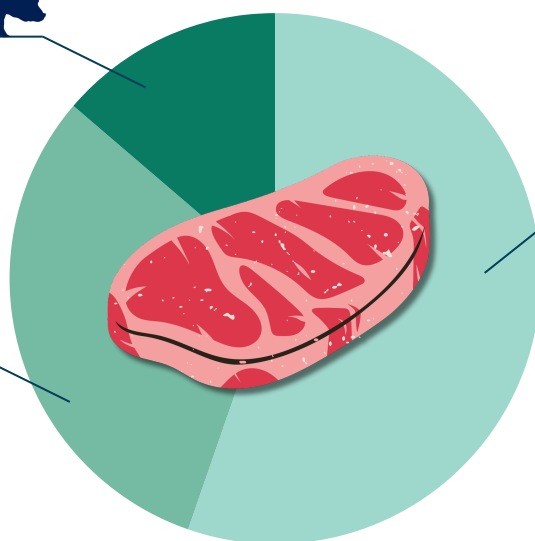


Свінні

**32,1%**



Буйная рагатая жывёла



**53,3%**  
Птушка

Вытворчасць малака

**762**  
ТЫС. ТОН

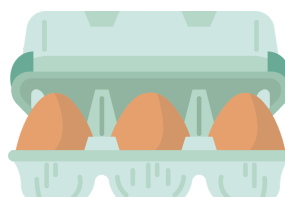
Доля сельскагаспадарчых арганізацый - **96,5%**



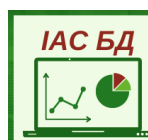
Вытворчасць яек

**437,5**  
МЛН. ШТУК

Доля сельскагаспадарчых арганізацый - **87,6%**



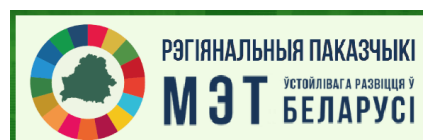
Актуальная інфармацыя размешчана:



БАЗА  
СТАТЫСТЫЧНЫХ  
ДАНЫХ



МЭТЫ БЕЛАРУСІ



РЭГІОНАЛЬНЫЯ ПАКАЗЧЫКІ  
МЭТ БЕЛАРУСІ

Прадстаўляецца ў парадку інфармацыі.  
Пры выкарыстанні інфармацыі спасылка на Галоўнае статыстычнае ўпраўленне Магілёўскай вобласці з'яўляецца абавязковай